

Windenergie Krinau

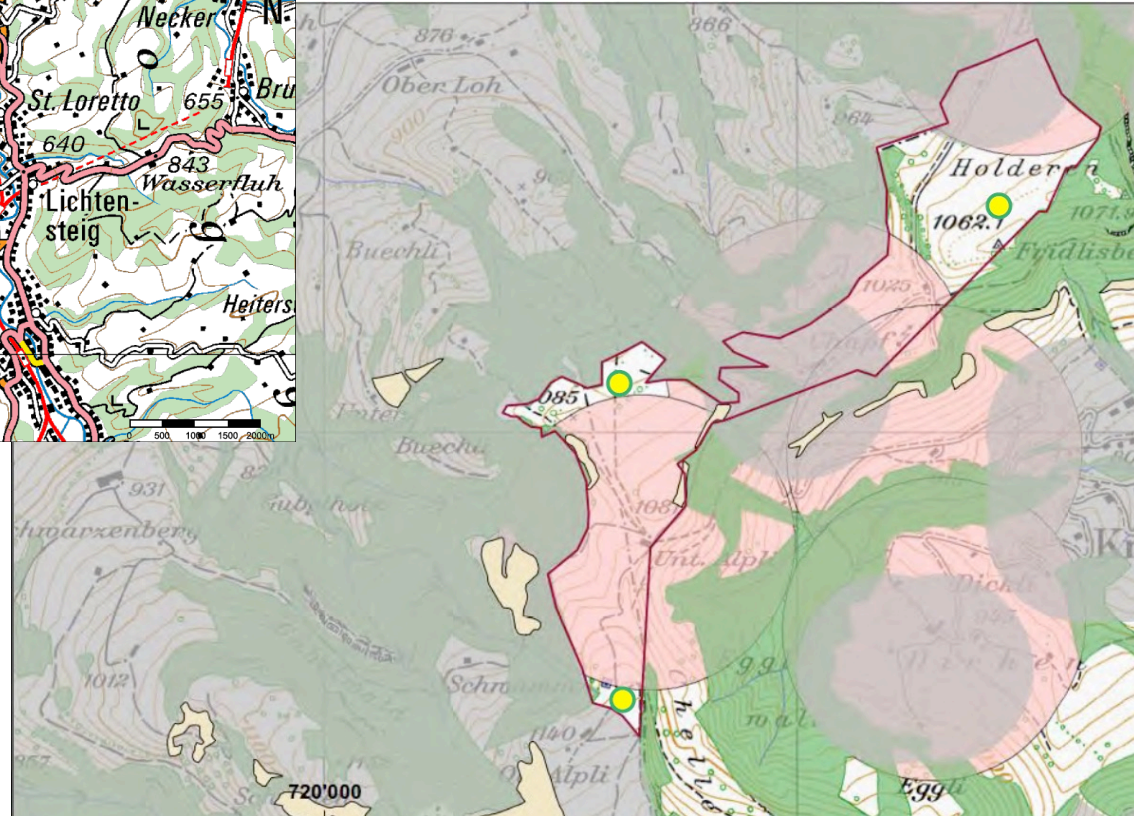
Projektvorstellung 16. Okt. 2019

Olma – Forum Sonne und Wind

**Regionale Energieerzeugung
aus dem Toggenburg für das Toggenburg**



- 3 WEA oberhalb Krinau
- Je 4.2 MW Leistung
- bis 210 m Gesamthöhe



Was bisher geschah

- Windmessungen November 2014 bis Dezember 2016
- Erarbeitung Machbarkeitsstudie 2017
- Eintrag Richtplan als Festsetzung Frühjahr 2019

Vorzüge des Projekts

- Gute Windverhältnisse
- Stromproduktion von 21 GWh/a, nationale Bedeutung
- 5-6% des Stromverbrauchs Toggenburg
- 40% des Stromverbrauchs von Wattwil
- Ausserhalb des BLN-Gebiets

Besondere Herausforderungen des Projekts

- Einbettung in die Landschaft an relativ exponierter Lage
- Umweltverträglichkeit
- Zuwegung
- Zeitachse
- Wirtschaftlichkeit, Zukunft der Förderung offen

Unterstützung und Gegnerschaft

- Breite Abstützung in der Bevölkerung, Notwendigkeit erkannt
- Akzeptanz bei Behörden
- Laute, CH-weit orchestrierte Gegnerschaft
- Gleiche Vorbehalte wie überall

Nächste Schritte

- Klärung Einfluss auf BLN mit ENHK-Gutachten Ende 2019
- Klärung Einfluss auf Flugsicherung Ende 2019
- Weitere Planungen ab 2020

Visualisierung mit Dorf Krinau



Vielen Dank